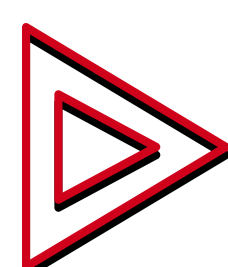
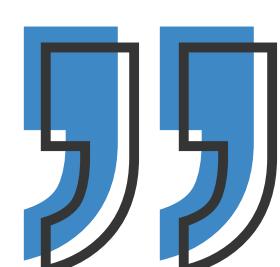
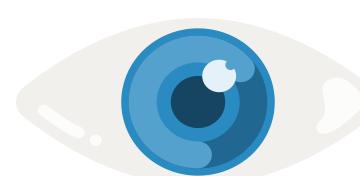


# VERWONDER JE MET DEZE FEITEN OVER VALMOREL



## ONTSTAAN

VALMOREL is medio jaren 70 ontstaan met Nederlandse investeringen. Nederlandse projectontwikkelaar Jan Poot senior. De architect was de Fransman Michel Besançon.



## VISIE

Gebruikers van VALMOREL moeten enthousiast zijn. Dat betekent goede verkeersoplossingen, goede parkeeroplossingen, mooie architectuur, flexibele gebouwen, gezellige faciliteiten en goede skiliften.



## BOUWSTIJL

De bouwstijl van de gebouwen in VALMOREL is kenmerkend en onderscheidend ten opzichte van de grote flatgebouwen die vaak in de grote Franse gebieden gevonden worden.



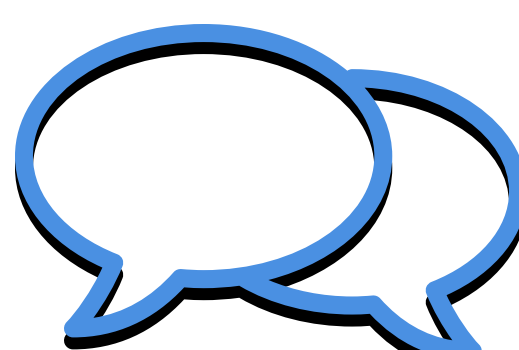
## Appartementen

Aanvankelijk waren er een paar grote aanbieders van appartementen. Tegenwoordig zijn de meeste appartementen in bezit van particulieren die hun appartement zelf of met tussenkomst aanbieden. De Nederlandse aanbieder en expert voor appartementen exclusief in Valmorel is X-KI.



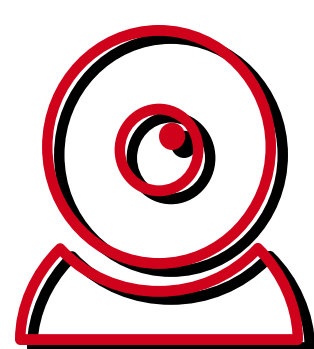
## HART

VALMOREL ligt in het hart van het skigebied Grand Domaine. Een harmonieus dorp geïntegreerd in haar omgeving met directe toegang tot de pistes en met een unieke winkelstraat. Het staat bol van de activiteiten.



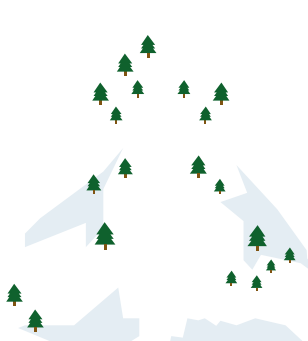
## TAAL

Natuurlijk is Frans de voertaal, maar Engels is ook zeer gangbaar. En ook met Nederlands kun je bij enkele restaurants terecht.



## WEBCAMS VALMOREL

Sommet Arenouillaz 2025m  
Sommet Lanchettes 1825m  
Valmorel Altispace  
Valmorel Village  
Station de Doucy



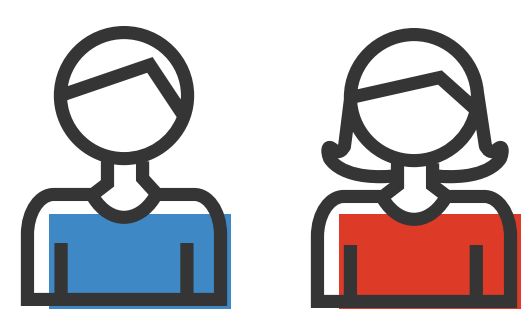
## SKIGEBIED

Valmorel ligt in het Grand Domaine. Dit gebied heeft maar liefst 3600 ha skigebied (bossen, glooiende alpenweiden en duizelingwekkende Alpentoppen).



## PISTES

165 km aaneengesloten pistes voor iedereen in VALMOREL - DOUCY - CELLIERS - SAINT-FRANÇOIS LONGCHAMP



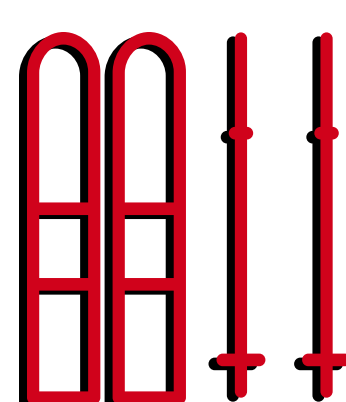
## SKISCHOLEN

De Franse skischool ESF heeft een belangrijke positie. Daarnaast is in Valmorel de skischool Eskimo. Beide skischolen hebben een Nederlands sprekende instructeur op verzoek. TIP: Boek vroeg en geef online je wensen aan!



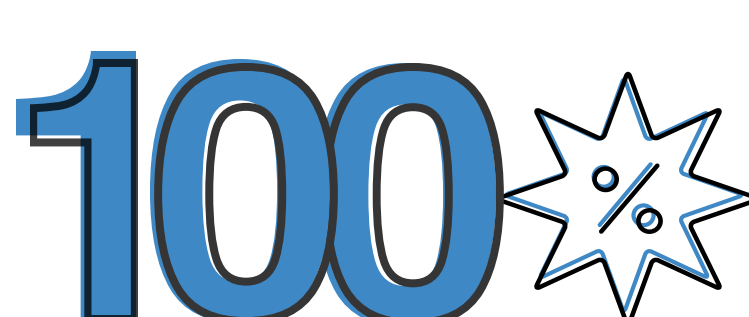
## SKIPASSEN

Een zesdaagse skipas voor het hele gebied Grand Domaine waarmee je echt overal kunt komen kost ongeveer 225 euro voor volwassenen. Als je de skipas reserveert bij X-KI dan kun je deze tot 24 uur voor ingangsdatum gratis annuleren. Wel zo prettig!



## Materiaal huur

Er zijn een aantal materiaal-verhuurbedrijven in Valmorel. Bij de lokale Sport2000 heet X-KI gunstige afspraken. X-KI klanten huren de nieuwste ski's of snowboards inclusief schoenen voor 65 euro per week. Dat is meer dan 50% korting!



## Vermaak

Skiën, Snowboarden, Airboarden, Snakegliss, Snowparc, Snowcross, Racketwandelen, Bioscoop, Discotheek, Restaurants, Karaoke, Skishow en veel meer. In themaweken neemt X-KI een eigen Nederlandse DJ mee die in lokale kroegen voor intieme après ski feestjes zorgt. Gewoon lekker dansen tot je schoenzolen schroeien...